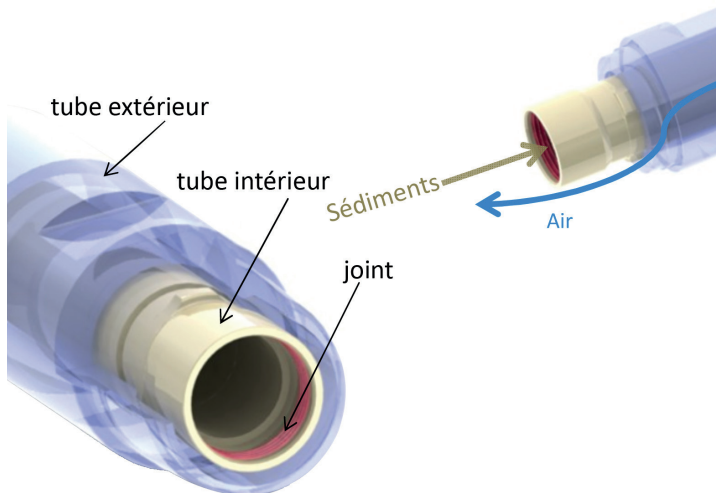
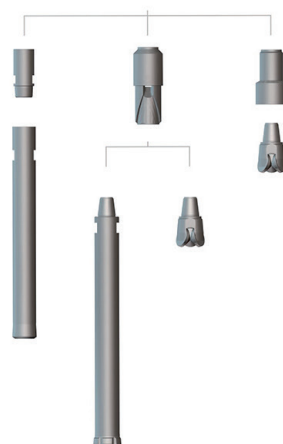


TIGE RC

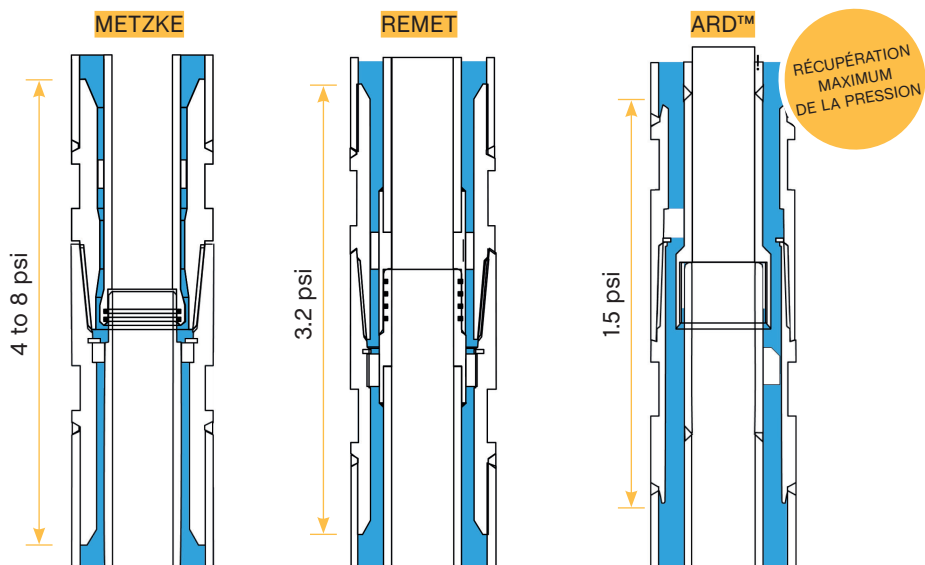


øext (mm)	Epaisseur (mm)	longueur (mm)	Filetage
76	4 / 8	500 / 10000	
83	4 / 8	500 / 10000	
89	4 / 8	500 / 10000	
102	4 / 8	500 / 10000	
114	5 / 12	500 / 10000	
127	6 / 12	500 / 10000	
140	8 / 19	500 / 10000	
152	10 / 25	500 / 10000	DR, ARD, ARDX,
159	10 / 25	500 / 10000	METZKE, REMET,
165	10 / 25	500 / 10000	MATRIX, FABER,
168	10 / 25	500 / 10000	CSR
178	10 / 25	500 / 10000	
194	12 / 25	500 / 10000	
219	12 / 25	500 / 10000	
235	12 / 25	500 / 10000	
273	12 / 25	500 / 10000	
305	12 / 25	500 / 10000	

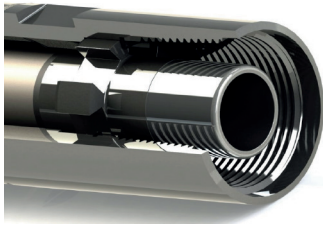
DR, ARD, ARDX,
METZKE, REMET,
MATRIX, FABER,
CSR



FLUX D'AIR PAR MODÈLE DE TIGE



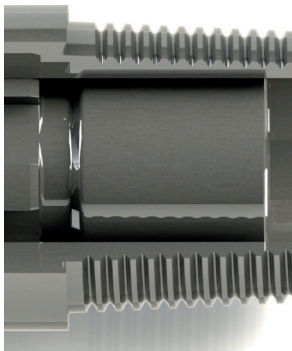
TIGE RC ARD PREMIUM



Extrémité tube intérieur
avec traitement thermique



Les joints 'Snap'



- La 1^{ère} tige RC munie du **joint révolutionnaire Snap**
- La seule tige RC présentant un **traitement additionnel de dureté** sur les embouts avec filetage, pour une meilleure résistance.
- Le filetage le plus solide du marché de par sa **capacité de portance accrue**.
- Les seules tiges RC à **vissage simultané sur deux filetages**, permettant de connecter et déconnecter rapidement les tiges entre elles.

AVANTAGES

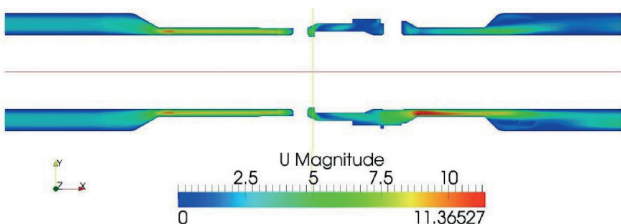
Le filetage ARD est le plus résistant du marché, et dure souvent plus longtemps que la tige elle-même.

Grande élasticité de la tige extérieure en acier étirée à froid, et alliage haute résistance de la tige intérieure.

Meilleure performance en termes de débit comparé à toutes les autres tiges RC.

En option : double rainure d'étanchéité pour une prolongation de la durée de vie du tube intérieur.

TIGE DR PREMIUM



Les tiges DR sont fabriquées par soudure friction à partir de tubes de haute qualité étirés à froid. Les tiges ont été fournies sur différents marchés et ont toujours affichées d'excellents résultats. Elles sont de loin les meilleures tiges RC avec filetage unique sur le marché.

- Munie d'un **joint en uréthane à la place de joints toriques**, supprimant ainsi les problèmes liés à l'utilisation des joints toriques.
- **Mono-filetage unique** ultra résistant de par sa conception.
- **Grande élasticité** de la tige extérieure étirée à froid, et **alliage haute résistance** de la tige intérieure.
- **Plus légère** grâce à la matière et design spécifique.
- **Performance accrue en terme de circulation d'air**, avec une perte de pression de seulement 0,05B entre les connexions !

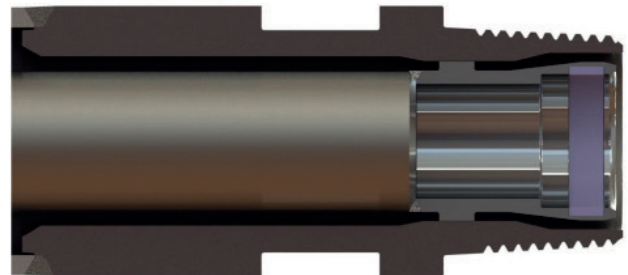
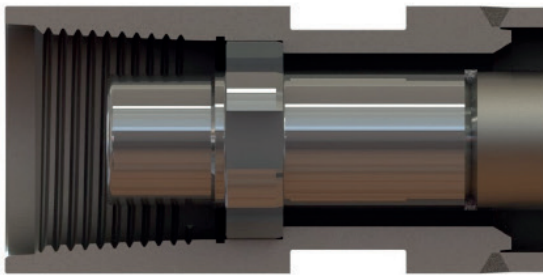
TIGES DS STANDARDS

TYPES STANDARDS DE TIGES RC DE HAUTE QUALITÉ METZKE, REMET, MATRIX ET FABER, QUI INTÈGRENT DES TECHNOLOGIES DE POINTE, UTILISÉES POUR LES TIGES ARD ET DR.

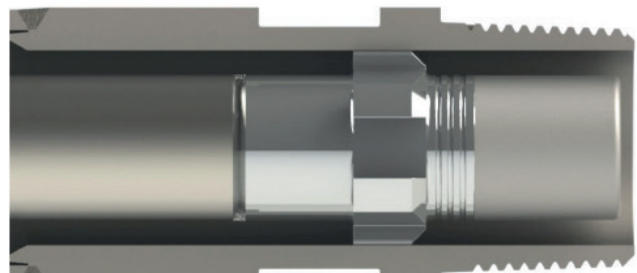
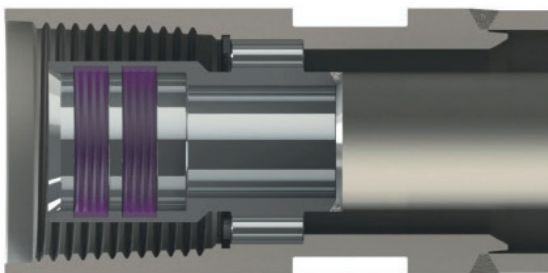
CELA INCLUT :

- Diminution des problèmes liés aux joints toriques grâce aux **joints en uréthane**
- Utilisation de **matériaux de haute qualité** et processus de traitement dédié
- **Compatibilité** avec la majorité des designs existants.

DS METZKE



DS RRE



DS REMET

