

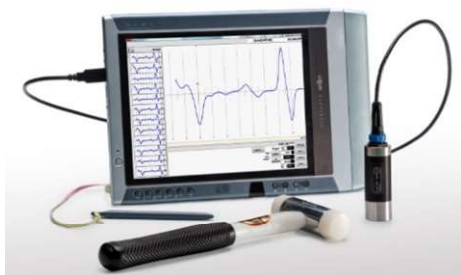
Présentation :

Le PET permet de contrôler rapidement et de manière fiable l'intégrité des pieux par la méthode impulsionnelle (impédance).

L'opérateur installe un capteur de vitesse et provoque une impulsion mécanique en tapant un coup sur la tête du pieu avec le marteau équipé. L'onde réfléchie est enregistrée et analysée par l'accéléromètre digital du PET pour fournir les informations liées à l'intégrité du pieu (longueur et anomalies).

Le PET répond à l'ensemble des normes relatives aux tests d'intégrité des pieux telles que les normes AFNOR P160-2 ou encore ASTM D5882-16.

Le système d'acquisition du PET peut être connecté à n'importe quel ordinateur portable (Version PC) ou à tout appareil portable (téléphone, tablette, etc...) sous Android (Version Bluetooth).



PET Version PC
(Ordinateur non inclut)



PET version Bluetooth
(Portable android non inclut)

Avantages techniques :

- Equipement extrêmement résistant et fiable : IP68 (complètement étanche à l'eau et poussière) et conçu pour les conditions et environnement les plus difficiles
- Haute productivité : jusqu'à 100 pieux / heure pour 1 opérateur dans de bonnes conditions
- Facile d'utilisation : pas de batterie nécessaire (fonctionnant sur piles AAA permettant le test de 300-500 pieux) et pas de formation nécessaire
- Rapport 100% personnalisable et Présentation de gestion de projets

- Logiciel avec licences illimitées
- Mise à jour de logiciel gratuite durant 10 ans
- Module d'assistance pour interprétation