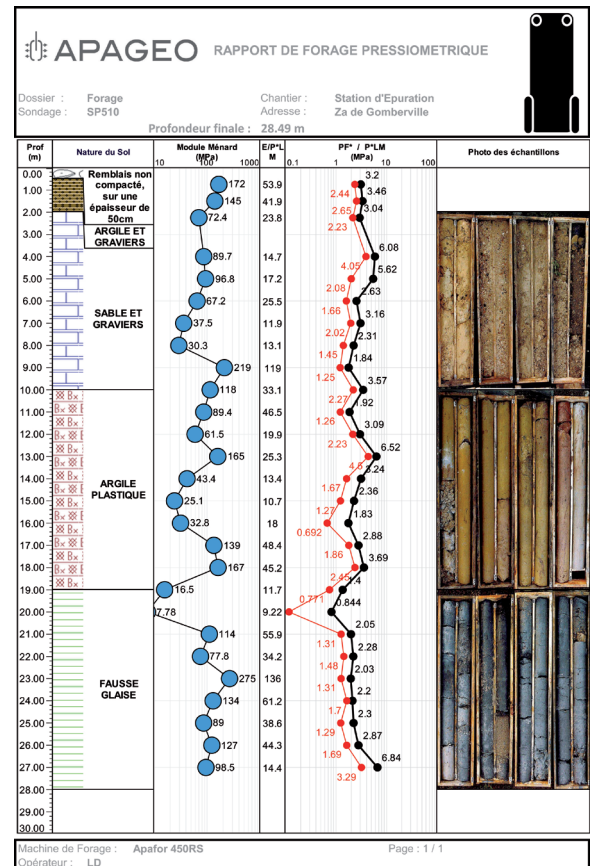


GEOVISION®

LOGICIEL UNIVERSEL DE TRAITEMENT DE DONNÉES GÉOTECHNIQUES

LES +

- +** Interface + intuitive, conviviale et collaborative
- +** Utilisation du logiciel en simultanée sur plusieurs postes
- +** Création et diffusion de missions géotechniques à destination des GeoBOX®
- +** Géolocalisation et accès aux fichiers des GeoBOX®

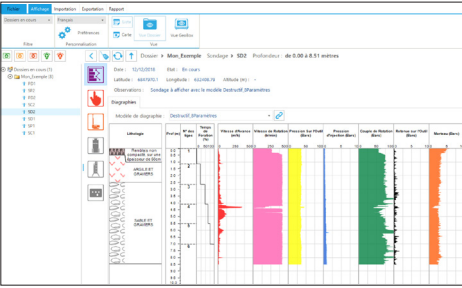


Pour toutes les applications, la saisie manuelle permet de compléter vos données enregistrées sur le terrain.

GeoVISION® est un logiciel de traitement et de visualisation de données géotechniques. Il permet l'acquisition de données issues d'enregistreur APAGEO ou de format reconnu. GeoVision® dispose d'outils pour géolocaliser les GeoBOX®, récupérer les fichiers de celles-ci, dialoguer et connaître l'état de celles-ci. GeoVision® propose aussi de créer et diffuser des missions géotechniques sur les GeoBOX®.

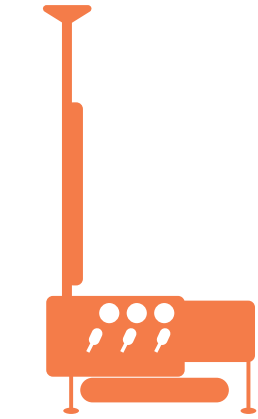
La saisie manuelle permet d'intégrer des notes de chantiers, des images et des valeurs représentatives de mesure géotechnique.





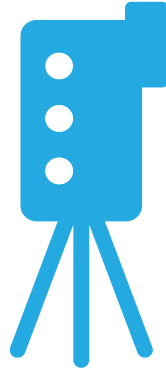
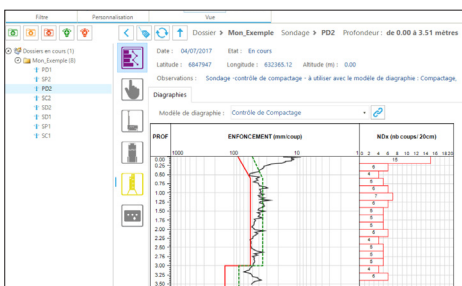
APPLICATION FORAGE

- Importation et mise en forme
- Génération des rapports liés aux données de forage



APPLICATION PÉNÉTROMÈTRE

- Importation et analyse
- Génération des résultats d'essai conformément aux normes NF P 94-115 (PDB), NF P 94-063 (contrôle de compactage) et EN ISO 22476-3 (SPT)
- En mode contrôle de compactage, proposition des anomalies et de la conformité ou non du point de sondage



APPLICATION PRESSIOMÈTRE

- Importation et analyse
- Génération des résultats d'essai pressiométrique (y compris les essais cyclique selon la norme XP P 94-110-2)
- Méthode double hyperbole
- Ajustement de la plage pseudo-élastique selon la norme NF EN ISO 22476-4 et l'ancienne norme NF P 94 110-1



APPLICATION LUGEON

- Importation et calcul
- Mise en forme et génération des rapports liés aux données d'essai Lugeon

