

# POMPES D'INJECTION ET MALAXEURS

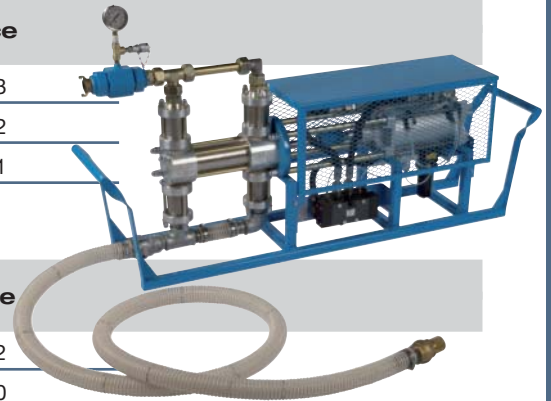
## POMPES À PISTON POUR EAU CLAIRE, BOUES ET COULIS DE CIMENT

### Versions pneumatiques

Désignation	Pression Max	Débit Max	Référence
P-PN-25-2900	25 bars	49 l/min	C1 0101603
P-PN-40-2900	40 bars	49 l/min	C1 0101602
P-PN-15-4700	15 bars	79 l/min	C1 0101601

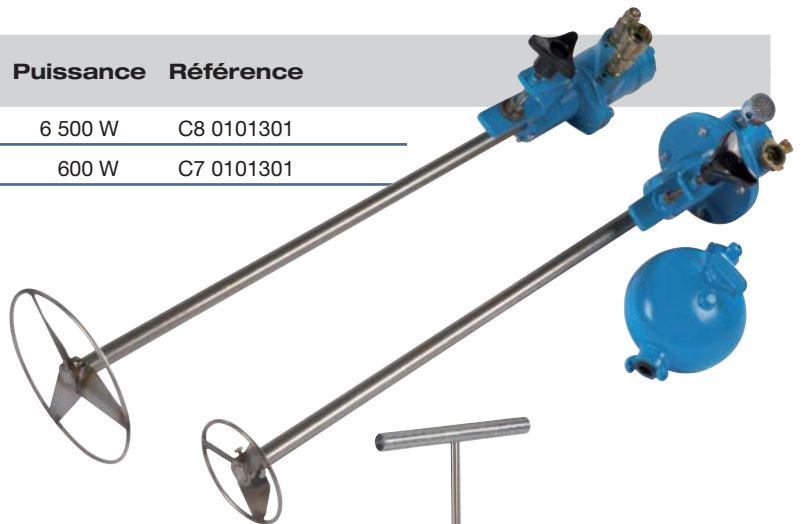
### Versions hydrauliques

Désignation	Pression Max	Débit Max	Référence
P-HY-40-6500	40 bars	108 l/min	C2 0101602
P-HY 25	25 bars	60l/min	C2 0101600



## MALAXEURS POUR BOUE DE FORAGE ET COULIS DE CIMENT

Désignation	Vitesse	Puissance	Référence
Hydraulique - Conso. 30 l/min à 50 bars	0 – 1 200 tr/min	6 500 W	C8 0101301
Pneumatique - Conso. 480 l/min à 7 bars	0 – 3 000 tr/min	600 W	C7 0101301



## ACCESSOIRES

Désignation	Référence
Pompe à main - volume injecté = 600 ml / aller-retour	C6 0101601
Centrale hydraulique 2 circuits (pompe et malaxeur) à moteur 11 CV	C0 0101600
Graisseur de ligne pour matériel pneumatique	H3 09000703

