

# APAGEO

Tout le Matériel pour la Géotechnique  
Le Forage et le Laboratoire



## AUSCULTEUR DYNAMIQUE AU 2000

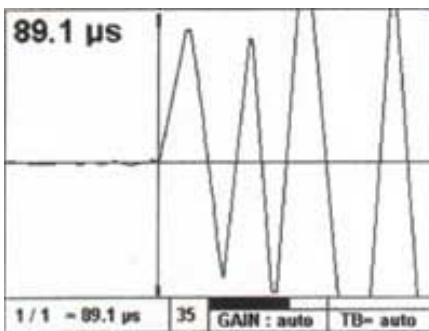
### MESURE DE LA VITESSE DU SON DANS LES MATERIAUX

L'AU 2000 est un nouveau développement d'équipement de mesure de vitesse du son dans les matériaux. Sans équivalent sur le marché, tant au niveau de la précision que de la facilité d'utilisation, l'AU 2000 permet de visualiser le signal directement reçu au travers du matériaux, il calcule le temps de propagation, affiche la position du point d'arrivée du signal, et permet de sauvegarder les résultats.

L'AU 2000 est totalement conforme à la **Norme P 18 - 418** sur l'auscultation sonore.



### APPLICATIONS :



- Mesure de la vitesse du son des matériaux de construction tel que béton, maçonnerie, pierre, bois...
- Détermination de la qualité des matériaux avec recherche d'hétérogénéité, de vides, de fissures.
- Localisation de zones ayant subi des agressions externes : gel du béton, béton incendié.

L'AU 2000 est l'unique équipement permettant de visualiser le signal et la position de la mesure de temps.

#### Méthode de mesure en transparence



L'émetteur et le récepteur sont appliqués sur les deux faces opposées de l'élément à mesurer.

#### Méthode de mesure en surface



L'émetteur et le récepteur sont appliqués sur la même face plane de l'élément à mesurer.

# APAGEO

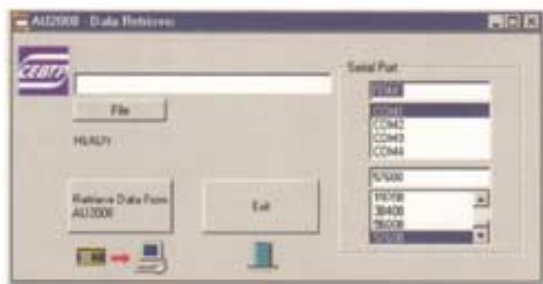
## CARACTERISTIQUES :

- Conforme aux normes électriques concernant les appareils de mesure portatifs
- Conforme à la norme CE
- Conforme à la norme P 18 - 418 sur l'auscultation sonique
- Résolution de 0,1  $\mu$ s (appareil de classe 0.1)
- Dimension de l'unité : 290 mm x 200 mm Epaisseur : 55 mm
- Poids de l'unité : 2,9 Kg
- Etanchéité IP 52
- Visualisation du signal reçu avec mesure manuelle et automatique débrayable
- Ecran LCD de technologie Transflectif (Parfaite visualisation même en plein soleil)
- Batterie interne avec autonomie de 7 heures
- Grande puissance d'émission permettant des mesures en transparence dans une épaisseur de béton de plus de cinq mètres.
- Mémorisation des mesures avec possibilité d'exportation vers un PC de bureau au format ASCII

## L' AU 2000 est livré prêt à l'utilisation avec les accessoires suivants :

- Une unité AU 2000 avec son logiciel d'acquisition
- Un émetteur avec cinq mètres de câble
- Un récepteur avec cinq mètres de câble
- Un chargeur de batterie et d'alimentation secteur
- Une barre de contrôle en verre
- Un tube de gel de couplage
- Un câble de transfert de données
- Un logiciel de transfert de données au format ASCII
- Un manuel d'utilisation en français
- Un sac de rangement et de protection

## TRANSFERT DE DONNEES :



Le logiciel AUGETDATA © permet de transférer très facilement les mesures vers un ordinateur. Ces données sont transférées au format ASCII.

Elle peuvent donc immédiatement être exploitées par un tableur de type Excel ©.